

## INSTRUMENTS // TOUCH PANEL I18

# TECNOLOGÍA AVANZADA SELLADA Y TÀCTIL

El Panel táctil i18 es un panel de operador con función táctil. Soporta los ambientes extremos en la industria alimentaria y de bebidas y, en general, es muy útil en entornos severos. Con certificación IP69K, este ordenador de pantalla táctil de alto rendimiento resiste el lavado a alta temperatura (80 °C) y la limpieza a alta presión (103 bar). El panel táctil i18 se puede limpiar con todos los productos de limpieza habituales.

### Higiénico y robusto

El Panel táctil i18 está diseñado de acuerdo con la norma DIN EN1672-2 para un diseño higiénico, ya que no tiene bordes afilados, ranuras ni juntas. La carcasa totalmente de acero inoxidable, el vidrio templado de seguridad de 6 mm (0,24") de espesor y una protección frontal resistente a los arañazos, la junta de silicona azul, así como los prensaestopas Roxtec™ garantizan que sea resistente prácticamente a todo. No requiere ningún cuidado especial en su procedimiento de limpieza. El prensaestopas admite varios cables de diferentes dimensiones con conectores ya montados (consulte la página siguiente).

El panel táctil es extremadamente robusto y duradero, pero en caso de accidente, se puede reemplazar cualquier componente fácilmente, incluyendo la pantalla táctil. En caso necesario, se puede añadir una lámina de protección frontal extra transparente al panel táctil i18 como opción – para su montaje o sustitución no es necesario abrir el panel.



## Pourquoi l'écran tactile i18!

- Grado de protección IP69K: límpielo desde cualquier ángulo a 80°C y a 103 bar de presión
- Conforme a la norma DIN EN 1672-2 para un diseño higiénico
- ¡Todo en uno y sin extras!
- Utilícelo como un ordenador o monitor integrado
- Fácil instalación: simplemente extienda sus cables estándar a través del prensaestopas
- Apto para uso alimentario: hecho de materiales aptos para el consumo
- Resistente a los productos químicos: la carcasa de acero inoxidable resiste prácticamente cualquier producto de limpieza



Waterproof



High temp.



Dustproof



Durable



IP69K



### Todo en uno

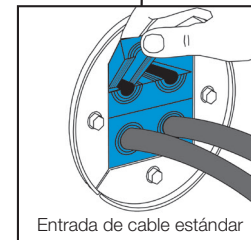
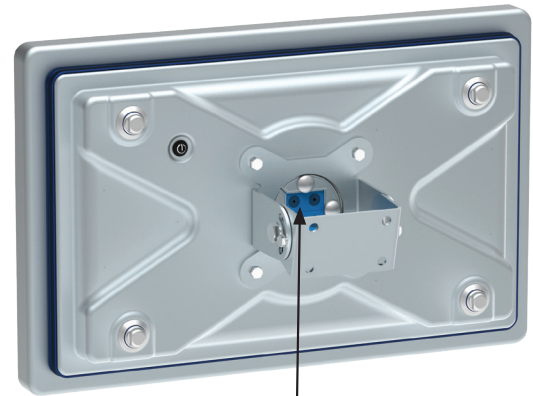
El Panel táctil i18 es realmente una unidad todo en uno. No hay necesidad de una fuente de alimentación separada o de otro equipo. El panel táctil i18 se puede pedir como un PC independiente o como un monitor (consulte la página siguiente). Hay disponibles varios sistemas operativos preinstalados – por favor, póngase en contacto con Frontmtec para más información.

### Mayor precisión y sin necesidad de calibración

Para obtener una función táctil mas precisa, el panel LED está conectado al sensor táctil, reduciendo así el error de emparejamiento. Además, la pantalla se puede utilizar con guantes ya que no es necesario calibrar el sistema de contacto táctil, incluso si se sustituye.

### Reducción de la complejidad

Una salida de 24 V y 4 puertos COM reducen la complejidad al interactuar con equipos existentes, como lectores de códigos de barras, medidores de pH, etc.



		PC	Monitor
<b>CPU</b>	Type	N4200	-
	Frecuencia de reloj	1.1 GHz (2.5 GHz Turbo-Speed)	-
	Núcleos	4	-
<b>Memoria</b>		8 Gb	-
<b>Almacenamiento</b>		128 GB SSD	-
<b>Pantalla</b>	Tipo	LED	
	Tamaño	18,5"	
	Resolución máx	1920x1080 px	
<b>Táctil</b>	Tipo	10-Punkte Projected Capacitive Multi-Touch (PCT)	
	Espesor	6 mm	
	Lámina frontal	Optional	
<b>Interfaces</b>	Ethernet	2x1 Gbit	-
	Puertos en serie	4xRS-232	-
	USB	2xUSB	-
	-	-	-
	VGA	-	Optional
	DVI	-	Optional
<b>Fuente de alimentación</b>	Tensión de alimentación	100-240VAC (24VDC optional)	
	Consumo de energía	TBD	
<b>Entrada de cable</b>	Cable	4 (6 optional)	
	Conduit	Option: Anaconda Sealtite 1" Type FG Innen 26,5 mm/außen 33,1 mm	
<b>Medioambiental</b>	Grado de protección	IP69K	
	Temperatura de funcionamiento	0-45°C (32-113°F) 80°C/30 Sek. (176°F/30 Sek.)	
<b>Dimensions</b>	AlxAnxLa	32,1 x 50,0 x 9,4 cm (12,6"x19,7"x3,7")	
	Peso	11,2 kg	

\*Conexión Ethernet dedicada de hasta 100 m

## CONTACT

**CN:** shanghai@frontmtec.com  
+86 215 859 4850

**DK:** smoerum@frontmtec.com  
+45 445 037 00

**PL:** grodzisk@frontmtec.com  
+48 22 734 55 51

**US:** kansascity@frontmtec.com  
+1 816 891 2440

**DE:** beckum@frontmtec.com  
+49 252 185 070

**ES:** barcelona@frontmtec.com  
+34 932 643 800

**UK:** birmingham@frontmtec.com  
+44 121 313 3564