

## INSTRUMENTS // TOUCH PANEL I18

### ZAAWANSOWANE ROZWIĄZANIA USZCZELNIEŃ I EKРАНU

Touch Panel i18 to dotykowy panel operatora. Wytrzyma ekstremalne warunki panujące w przemyśle spożywczym, znajdzie zastosowanie wszędzie tam, gdzie stawia się wysokie wymagania takim urządzeniom. Certyfikat IP69K gwarantuje wysoką jakość wykonania Touch Panel i18

Certyfikat IP69K to gwarancja

- odporność na wysokie temperatury do 80°C
- odporność na wysokie ciśnienia do 103 bar,
- odporność na uszkodzenia mechaniczne

Mycie nie stanowi już problemu. Touch Panel i18 można czyścić wszystkimi typowymi środkami czyszczącymi.

#### Solidny i czysty

Touch Panel i18 został zaprojektowany zgodnie z normą EN1672-2 w zakresie higieny konstrukcji.

Obudowa nie posiada ostrych krawędzi, rowków czy łączeń, wykonana w całości ze stali nierdzewnej, ekran zabezpieczony / grubości 6 mm (0,24”), odporny na zarysowania i wandalizm, niebieska uszczelka silikonowa, a także przepusty kablowe firmy Roxtec™ sprawiają, że Touch Panel i18 jest w stanie wytrzymać praktycznie wszystko.

Nie wymaga zachowania szczególnej ostrożności w trakcie mycia. Dławik wielokablowy jest przystosowany do kabli o różnych średnicach (patrz poniżej). Touch Panel i18 jest wyjątkowo wytrzymały i trwały, dzięki konstrukcji modułowej każdy element może być wymieniony oddzielnie, jeżeli zajdzie taka potrzeba. W razie potrzeby ekran może być dodatkowo pokryty przezroczystą folią ochronną - montaż lub wymiana nie wymaga otwarcia Touch Panelu i18.



### Dlaczego Touch Panel i18!

- Wykonanie w wersji IP69K umożliwia mycie wodą o temperaturze nawet 80°C i pod ciśnieniem nawet 103 bar i pod dowolnym kątem
- Wykonanie zgodnie z normą EN 1672-2
- All-in-One – wszystko co potrzebujesz w jednej obudowie
- Użyj go jako monitora lub samodzielnego komputera
- Łatwa instalacja - po prostu podłącz standardowe kable przez specjalny szczelny przepust
- Bezpieczny dla żywności - wykonany z materiałów dopuszczonych do kontaktu z żywnością
- Odporny na chemikalia – dzięki obudowie ze stali nierdzewnej odpornej praktycznie na wszystkie środki czyszczące





## Wszystko w jednym

Touch Panel i18 to prawdziwie wszechstronne urządzenie. Wszystkie niezbędne elementy zostały zamknięte w wysokiej klasy obudowie - IP69K.

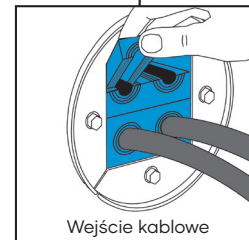
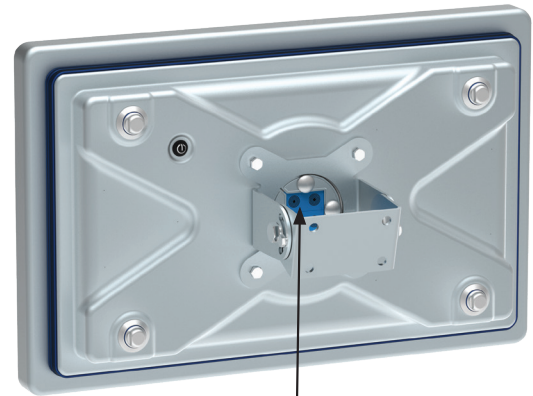
Touch Panel i18 można zamówić jako samodzielny komputer PC lub jako monitor, istnieje możliwość zamówienia Touch Panelu i18 z fabrycznie zainstalowanym system operacyjnym (szczegóły na następnej stronie). Aby uzyskać więcej informacji skontaktuj się z nami.

## Większa precyzja, nie wymaga kalibracji

Aby uzyskać większą precyzję funkcji dotyku, ekran LED jest połączony z panelem dotykowym, zmniejszając w ten sposób błąd paralaksy. Ponadto panel dotykowy może być obsługiwany w rękawiczkach i nie wymaga kalibracji, nawet po jego wymianie

## Łatwość w podłączeniu urządzeń peryferyjnych

Aż 4 porty COM ułatwiają podłączenie wielu urządzeń zewnętrznych taki jak czytniki kodów kreskowych, mierniki pH itp. Daje to łatwość adaptacji Touch Panelu i18 do istniejącej instalacji.



|                         |                           | Wersja PC   | Wersja Monitor |
|-------------------------|---------------------------|---|----------------|
| <b>Procesor/CPU</b>     | Typ                       | N4200   | -              |
|                         | Rdzenie                   | 1.1 GHz (2.5 GHz Turbo-Speed)                                       | -              |
|                         | Prędkość                  | 4   | -              |
| <b>Pamięć/RAM</b>       |                           | 8 Gb  | -              |
| <b>Dysk</b>             |                           | 128 GB SSD  | -              |
| <b>Wyświetlacz</b>      | Typ                       | LED   |                |
|                         | Przekątna ekranu          | 18,5"   |                |
|                         | Rozdzielczość             | 1920x1080 px  |                |
| <b>Dotyk</b>            | Typ                       | 10-Punkte Projected Capacitive Multi-Touch (PCT)                    |                |
|                         | Grubość samego panelu     | 6 mm  |                |
|                         | Folia zabezpieczająca     | Optional  |                |
| <b>Interfaces</b>       | Ethernet                  | 2x1 Gbit  | -              |
|                         | Porty szeregowo           | 4xRS-232  | -              |
|                         | USB                       | 2xUSB   | -              |
|                         | -                         | -   | -              |
|                         | VGA                       | -   | Optional       |
|                         | DVI                       | -   | Optional       |
|                         | HDMI                      | -   | 1              |
| <b>Zasilanie</b>        | Napięcie zasilania        | 100-240VAC (24VDC optional)   |                |
|                         | Pobór prądu               | TBD   |                |
| <b>Przepust kablowy</b> | Możliwość podpięcia kabli | 4 (6 optional)  |                |
|                         | Sealtite                  | Option: Anaconda Sealtite 1" Type FG<br>Innen 26,5 mm/außen 33,1 mm |                |
| <b>Środowisko pracy</b> | Ingress protection        | IP69K   |                |
|                         | Temperature pracy         | 0-45°C (32-113°F)<br>80°C/30 Sek. (176°F/30 Sek.)                   |                |
| <b>Wymiary</b>          | HxWxD                     | 32,1 x 50,0 x 9,4 cm (12,6"x19,7"x3,7")                             |                |
|                         | Waga                      | 11,2 kg   |                |

\*Dedykowane połączenie Ethernet do 100 m

## CONTACT

**CN:** shanghai@frontmatec.com  
+86 215 859 4850

**DE:** beckum@frontmatec.com  
+49 252 185 070

**DK:** smoerum@frontmatec.com  
+45 445 037 00

**ES:** barcelona@frontmatec.com  
+34 932 643 800

**PL:** grodzisk@frontmatec.com  
+48 22 734 55 51

**UK:** birmingham@frontmatec.com  
+44 121 313 3564

**US:** kansascity@frontmatec.com  
+1 816 891 2440